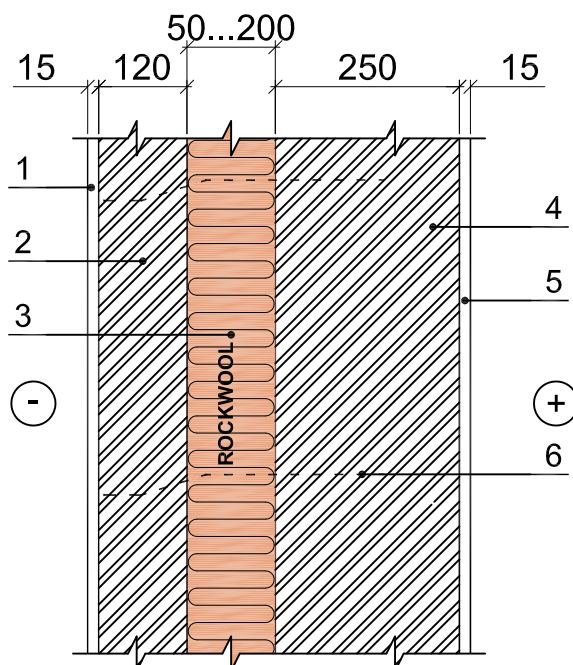


Plytų mūro sienos šiltinimas įrengiant tinką ant plytų



- 1 - mineralinis tinkas, 15 mm
- 2 - keraminė plyta, 120 mm
- 3 - akmenų vatos plokštės **Multirock 35**
- 4 - keraminės plytos, 250 mm
- 5 - mineralinis tinkas, 15 mm
- 6 - stikloplasčio ryšys

Konstrukcijoje galite naudoti šiuos Rockwool gaminius

Izoliacinių plokščių Multirock 35 storiai (mm)	Šilumos perdavimo koeficientas U [W/m²K]					
	50	75	100	120	150	200
1. Mineralinis tinkas, 15 mm 2. Keraminė plyta, 120 mm 3. Akmenų vatos plokštės Multirock 35 4. Keraminės plytos, 250 mm 5. Mineralinis tinkas, 15 mm 6. Stikloplasčio ryšys	0,48	0,37	0,30	0,26	0,22	0,17
1 - 6. Tas pats, bet 4. Keraminės plytos, 380 mm	0,44	0,34	0,28	0,25	0,21	0,16
1 - 6. Tas pats, bet 4. Keraminės plytos, 510 mm	0,40	0,32	0,26	0,23	0,20	0,16

Pastaba: Atitvaros norminės varžos ir šilumos perdavimo koeficiento vertės pateiktos STR 2.05.01:2005